

さめき水田宮農だより

平成23年度

農業者の皆さんへ!!

農業者戸別所得補償制度の 申請書は6月30日までに提出を!

書類を受け付ける各協議会で異なる場合があります(農政事務所へ直接提出する場合は6月30日が提出期限です。)



農業者戸別所得補償制度の交付金を受け取るためには、「交付申請書」を必ず提出しておく必要があります。制度に加入される方は、交付申請書の内容を十分に確認して、「地域水田農業推進協議会」、「地域農業再生協議会」、「香川農政事務所」のいずれかに提出しましょう。



申請書の書き方、必要な添付書類は、「さめき水田宮農だより 第40号」に詳しく掲載していますので、ご覧ください。

地域水田農業推進協議会は、農業者戸別所得補償制度の本格実施を受け、「地域農業再生協議会」へ順次移行しています。

交付申請書の用紙が届いていない場合は?



集落宮農(特定農業団体など)に加入している場合は、集落宮農として交付申請書を作成するので、構成員の方は作成する必要はありません。

ただし、構成員の方でも組織に持ち込まない経営農地(対象作物作付け)がある場合は、交付申請書を作成・提出しましょう。

ご自身の持ち込み農地について、再度、組織の役員(JAの1支店1農場の場合はJAなどの事務局)に確認するなど、申請漏れがないようにしましょう。



昨年度の戸別所得補償モデル対策に未加入の方は、交付申請書が送付されていません。

地域水田農業推進協議会、地域農業再生協議会、香川農政事務所に交付申請書がありますので、お取り寄せ下さい。



上記以外の場合は、香川農政事務所に問い合わせてください。



香川農政事務所(農政推進課) 電話 087(831)8151

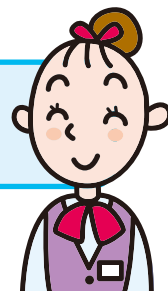
今、集落営農について 考えてみませんか？



担い手による大規模化にも一定の限界がある中、集落・農地を維持し、発展させていくため、みなさんで「集落営農」について考えてみませんか！！

「農業者戸別所得補償制度」や県・市町・JAなどの関係機関も集落営農の取組を支援していますので、まず、「話し合い」からはじめてみましょう。

★ 集落営農とは、複数の農業者が集まって、機械の共同利用や作業の共同化などにより経営の効率化を図る取組です。



● 集落営農のメリット

① 経営の効率化

構成員の役割分担(若手は機械作業、ベテランは補完作業など)により、機械の共同利用や作業の共同化によるコスト低減が可能です。

② 農業者戸別所得補償制度には集落営農で加入する方が有利!

米の所得補償交付金の加入に際し、農業共済資格団体として加入することにより、交付対象面積は組織全体の主食用水稻の作付面積から10a控除したものとなります。

③ さらに、法人化することにより継続的な経営が可能!

法人化により、農地の安定的な利用や取引信用力の向上などにつながり、経営発展を図る上で有利です。



● 集落営農の要件(農業者戸別所得補償制度の加入要件)

① 複数の販売農家で構成され、規約や代表者を定めていること。

規約には、目的、構成員の資格、構成員の加入・脱退に関する事項、代表者に関する事項、総会の議決事項・方法などが定められていることが必要です。

② 共同販売経理を行っていること。

集落営農の収入と支出を管理するための組織(代表者)名義の口座を開設して、組織で販売した農産物代金や交付金が振り込まれ、組織で購入した資材費や労賃、配当などが支出されていること。



※集落営農に関心のある方は、お近くの農業改良普及センター、市町、JAにお問い合わせください。

用水不足を想定した 水稲の「節水栽培」に取り組みましょう。

本年は、降水量が少なく、水不足が心配されます。

用水が不足する水系では「節水栽培」によって灌がい水の有効利用に努めましょう。

水稲の生育期間には、水をたくさん必要とする時期とあまり必要としない時期があります。

「節水栽培」は、生育段階に応じた**最低必要量**を給水し、用水を節減する方法です。



水稲節水栽培の目安表

生育ステージの目安は、地域の気象状況等によって変わります。

生育ステージ	品種 (田植)	用水の 必要度	コシヒカリ		コシヒカリ はえぬき	ヒノヒカリ	節水栽培における配水の目安		
			(5/1)	(5/20)	(6/20)	(6/20)	用水がやや 少ない場合	用水が極めて 少ない場合	土壌水分の限度 ※注2
活着期	◎		5/1	5/20	6/20	6/20	湛水	湿潤	黒湿り
有効分けつ期	△		5/10	5/30	6/30	6/30	湿潤	断水	黒乾き (土壌水分60%※注3)
無効分けつ期	▲		6/3	6/19	7/15	7/20	断水 (中干し)注4)	断水 (中干し)	白乾き
幼穂形成期	◎		6/25	7/5	7/20	8/5	数回灌水	1~2回灌水	黒湿り (飽和状態を保つ)
穂ばらみ期	◎		7/5	7/15	7/30	8/15	数回灌水	1~2回灌水	黒湿り (飽和状態を保つ)
出穂開花期	◎		7/20	7/30	8/14	8/30	1~2回灌水	湿潤	黒湿り (飽和状態を保つ)
登熟前期	○		7/25	8/4	8/19	9/4	湿潤	断水	黒湿り (飽和状態を保つ)
登熟後期	△		8/14	8/24	9/8	9/24	断水	断水	黒乾き (土壌水分60%)

注1) 用水の必要度 ◎: 大、○: 中、△: 小、▲: 微 を示す。

注2) 土壌水分の限度は、水稲の生育収量に大きな影響を与えないと考えられる最低の土壌水分であり、この状態に達すると灌水する必要があります。

注3) 土壌水分60%とは、朝、葉の先端から露が出ている状態です。

注4) 用水に余裕がある場合は、中干しの終了時期を早めるなど、中干しが強くなりすぎないように注意しましょう。

万全に! 農作業安全対策

本県では、平成17~21年までの5年間で、26件の農作業死亡事故が発生しています。

農業機械の利用に当たっては、「安全」に十分注意しましょう。

① 安全対策が講じられた農業機械を導入しましょう。

乗用型トラクターは、安全キャブ・フレーム付きのものを使用しましょう。

② 農業機械の管理・利用は、適切に行いましょう。

整備工場での定期的な点検に加え、日常の点検も万全に行いましょう。

③ 特に、高齢者の方は安全を意識して、農作業を行いましょう。



香川県の新しいお米「香系8号(仮称)」の シンボルマークを募集します!!



シンボルマークは、お米の販売時の米袋やPRなどに利用します。

思わず手に取りたくなる人気者の米に育てるためのアイデアを、どしどしご応募ください!

なお、「香系8号」は仮称で、品種名は現在選考中です。

米袋やPRには、今後決定する品種名を加えた、シンボルマークを利用する予定です。

応募方法

シンボルマーク

縦14cm×横10cmの大きさのシンボルマークとその説明、必要事項を記載し、はがきまたは封書で応募先へ郵送または持参してください。(1枚の用紙に1作品とします。)(ファックス、Eメールでの応募は受け付けません。)

必要事項

応募者の氏名(ふりがな)(応募者が未成年の場合は保護者の氏名、印も必要)、住所、電話番号、職業、年齢

「香系8号(仮称)」はどんな米?

「香系8号(仮称)」の特徴は以下のとおりです。

- ① 玄米の粒に丸みがあり、粒ぞろいが良い。
- ② 「ヒノヒカリ」より出穂後の高温に強く、白未熟粒の発生が少なく、品質が良い。
- ③ 炊飯したときに、米の色が明るく艶がある。
- ④ 味にクセがなく、どんな料理ともあう。
- ⑤ 「コシヒカリ」並みの粘りと味で、おいしい。



ヒノヒカリ

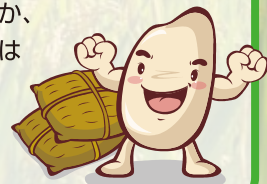
香系8号(仮称)

応募締切

平成23年7月31日(日) ●郵送の場合は消印有効

応募規定

- 応募資格を有するのは国内在住の方に限ります。
- オリジナルの未発表作品に限ります。
- シンボルマークの画材や着色は問いません。
- 採用作品の著作権は、香川県農業協同組合に帰属します。
- 応募者が未成年の場合は、保護者の同意が必要です。
- 応募点数に制限はありません。
- 応募作品は返却しません。
- 採用作品の使用にあたっては、原案を尊重しながら補正・修正をさせていただくことがあります。
- 審査結果の発表は報道機関への資料提供をもって行い、結果通知は入賞者のみに行います。なお、入賞者以外へは連絡しません。
- 応募作品は、自作・未発表で、第三者が有する著作権等の権利を侵害しないものに限ります。なお、この規定に違反していることが判明した場合には、審査結果発表後であっても授賞を取り消します。万が一著作権その他権利侵害等の責任が問われた場合、主催者はその責を一切負いません。この種の苦情については、全て応募者の責任において対応することとします。
- 作品に記入された個人情報については、入賞者の氏名及び住所(市町名)を公表するほか、事務局から応募者への連絡以外には使用しません。



最優秀賞 1点、優秀賞 2点を選び、
副賞として「香系8号(仮称)」の新米、
さめき特選「K.ブランド産品」を贈呈します。

応募先
お問い合わせ先

〒760-8570
香川県農業生産流通課内
「かがわ農産物流通消費推進協議会」
TEL 087-832-3417

●内容に関するお問い合わせ先／

香川県農協中央会指導部指導課
香川県農政水産部農業生産流通課

TEL: 087-825-2503
TEL: 087-832-3418